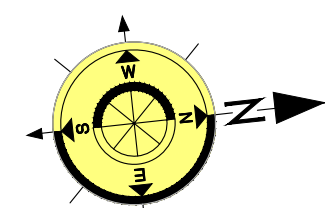


PROJET

Plan des espaces verts et mobiliers



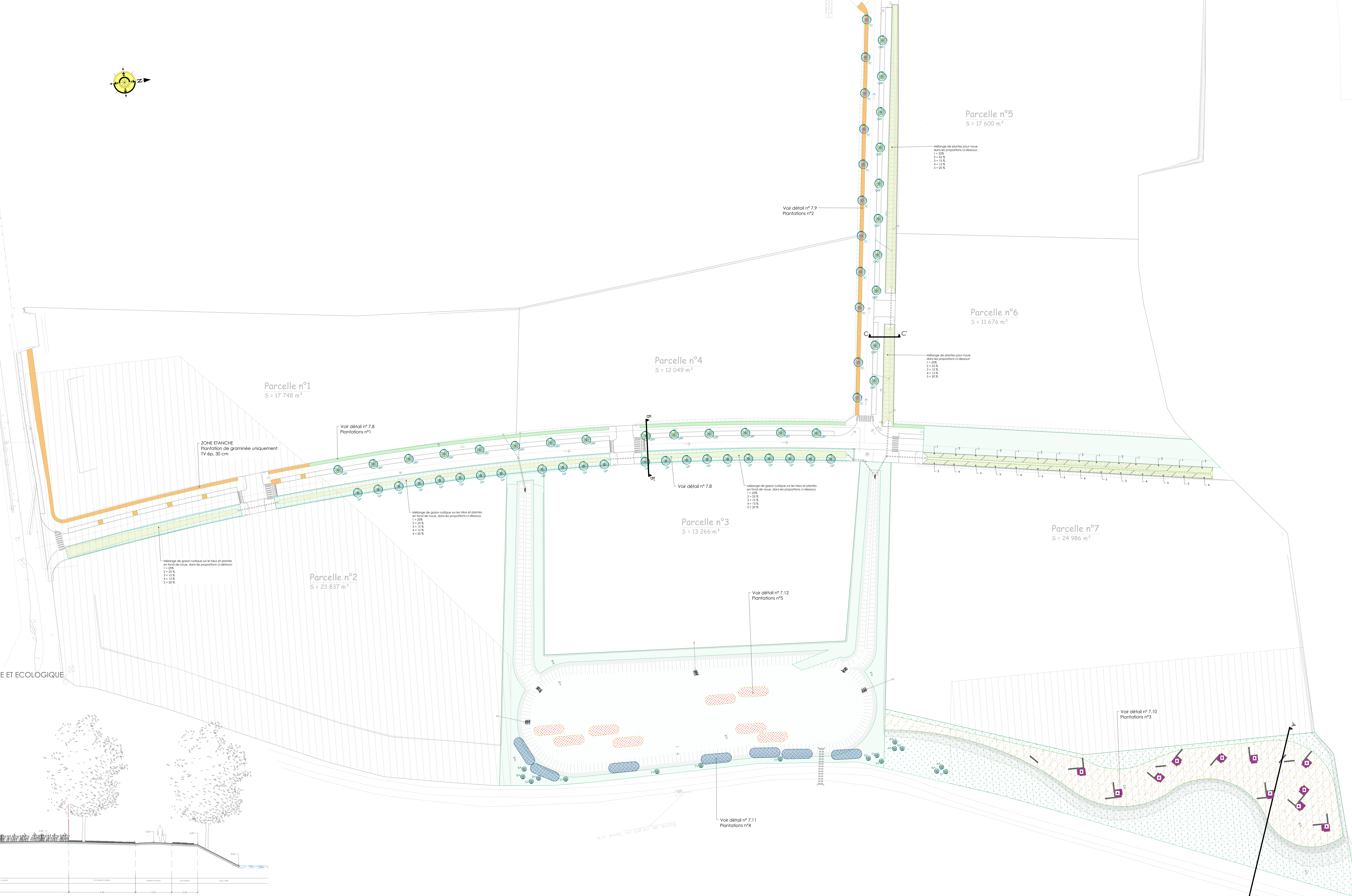
Maitrise d'ouvrage		Echelle : 1/500ème	
SAINT ETIENNE DU ROUVRAY	SAINT ETIENNE DU ROUVRAY	Par de	Archer
SAINT ETIENNE DU ROUVRAY	SAINT ETIENNE DU ROUVRAY	EP	A
SAINT ETIENNE DU ROUVRAY	SAINT ETIENNE DU ROUVRAY	AVP	B
SAINT ETIENNE DU ROUVRAY	SAINT ETIENNE DU ROUVRAY	PRO	C
SAINT ETIENNE DU ROUVRAY	SAINT ETIENNE DU ROUVRAY	DCE	D
SAINT ETIENNE DU ROUVRAY	SAINT ETIENNE DU ROUVRAY		E
SAINT ETIENNE DU ROUVRAY	SAINT ETIENNE DU ROUVRAY		F

Numéro d'affaire : 4270
 Chef de projet : D. HALICHECORNE daniel.halichecorne@soderet.fr
 Projeteur : V. BERNARD vincent.bernard@soderet.fr

LEGENDE PLANTATIONS :

- Aménagement de sols et bassins :**
 - Facette bois - haut de talus de la zone écologique
 - Gravier
 - Mélange terre-pierre et cailloux (mélange 1/1)
- Arbres :**
 - Arbre isolé : Quercus robur, Fagus sylvatica, Tilia cordata
 - Arbre isolé : Quercus pedunculata
 - Arbre isolé : Tilia cordata 'Greengold'
 - Arbre isolé zone technique : Salix viminalis et Betula alba
 - Zone d'implémentation de charge de l'air (ZIC)
 - Zone d'ombre
- Hautes pour noues :**
 - Carex pendula - 40-40m²
 - Descombrois caespitosus - 40-30m²
 - Tabulaea orthoceras - 40-40m² + Carex acutata - 40-40m² + Carex flacca - 40-40m²
 - Hydrocotyle vulgaris - 40-40m² + Salix viminalis - 40-40m²
 - Ancusa emittiva - 40-40m²
- Hautes zone technique :**
 - Lythrum hyssagifolium - 40-40m²
 - Lythrum hyssagifolium - 40-40m²
 - Lythrum hyssagifolium - 40-40m²
 - Lythrum hyssagifolium - 40-40m²
- Hautes limite de parcelles :**
 - Carex pendula - 40-40m²
 - Beta vulgaris - 40-40m²
 - Microrhiza sp. - 40-40m²
 - Ulex europaeus - 40-40m²
- Hautes de talus et bords :**
 - Salix viminalis - 40-40m²
 - Salix viminalis - 40-40m²
 - Salix viminalis - 40-40m²
 - Salix viminalis - 40-40m²
- Engazonnements :**
 - Gazon rustique
 - Gazon bassin rétention
 - Paille brute

NOTE : Les plantations sont représentées par des symboles graphiques pour permettre la lecture. Elles sont décalées dans le carnet de détails. Elles sont à positionner dans le détail en phase chantier, en fonction des talus, des vues, des sècheresses, etc.



COUPE AA' LONGITUDINALE ZONE TECHNIQUE ET ECOLOGIQUE
Coupe de principe - 1/100

